

# PREVENIENDO FIELMENTE LA INFLUENZA: ALCANZANDO JUNTOS A POBLACIONES VULNERABLES



*Porque no nos ha dado Dios espíritu de cobardía, sino de poder, de amor y de dominio propio. 2  
Timoteo 1:7*

## QUIENES:

THE CENTER FOR FAITH AND COMMUNITY HEALTH TRANSFORMATION  
&  
ILLINOIS MATERNAL AND CHILD HEALTH COALITION  
&  
COMUNIDADES LOCALES DE FE COMO LA DE USTEDES

## QUE:

Es una sociedad para comunidades de fe que se preocupan por la salud de poblaciones vulnerables  
Para afirmar el llamado a una vida sana basada en la fe.  
Para compartir información clara sobre la prevención de la influenza  
Para aumentar el acceso a la información y la vacunación.  
Para fomentar las relaciones entre líderes de comunidades de fe y promotores de la salud del área.

## PORQUE:

El virus de la influenza es una de las causas principales de ausentismo en el trabajo y la escuela y de hospitalizaciones. Cada año hospitalizan a un promedio de 220.000 personas y 36.000 personas mueren por esta seria enfermedad contagiosa.

Las poblaciones vulnerables experimentan riesgos especiales debido a la disparidad de servicios y a barreras en el cuidado de la salud, tales como diferencia del lenguaje, las circunstancias económicas, y a otros aspectos culturales.

Los líderes de comunidades de fe son mensajeros en los que la gente confía para hablar sobre asuntos de vida, salud y comunidad.

*Juntos podemos lograr cosas que no podemos lograr separados.*

## CUANDO:

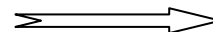
Noviembre 2011-Febrero 2012

## DONDE:

Los condados de Lake, DuPage y Cook ... con énfasis en poblaciones vulnerables.



*¡LEA MAS!*



## ¿QUE TIENE QUE VER LA FE CON LA INFLUENZA?

Las personas de diferentes trasfondos de fe entienden la importancia de estas tres capacidades: poder, amor y auto-disciplina. Cada tradición de fe tiene la responsabilidad de ayudar a sus miembros a definir y trabajar para tener vidas y comunidades saludables. Cuando pensamos en las consecuencias de las enfermedades infecciosas y el sufrimiento que producen al enfermo y a otros, la pérdida de tiempo de la escuela y del trabajo, las hospitalizaciones innecesarias y las complicaciones y muerte que producen... *¡podemos afirmar que poder, amor y auto-disciplina van a ser la diferencia para comunidades comprometidas que aman! No necesitamos temer sino por medio de la fe PODEMOS ejercer poder, amor y auto-disciplina.*

### **Información es PODER:**

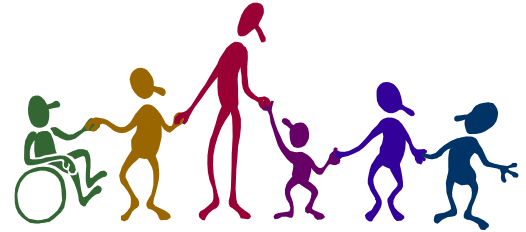
Incluimos adjunto los hechos (versus los mitos) sobre la influenza y sus peligros..

El Centro de Control de Enfermedades recomienda la vacuna como primera línea de defensa contra la influenza y aquí incluimos información sobre DONDE vacunarse.

Nos ayuda a entender el impacto de las vacunas y otras opciones de salud - en un lenguaje simple y accesible – capacita a las personas para escoger alternativas saludables para sus seres queridos y para ellos.

### **Con AMOR reducimos el sufrimiento y la disparidad de servicios de salud:**

Las comunidades de fe son mensajeros en que la gente confía que pueden apoyar una visión amplia de la salud y ayudar a sus miembros a conectarse con los recursos disponibles



Las comunidades de fe están llamadas a proteger los intereses de los vulnerables. Algunas personas, como los más jóvenes y las personas mayores y otras con ciertas condiciones de salud son especialmente vulnerables a la influenza. Otros grupos son vulnerables por su falta de acceso a cuidado médico y a información debido a barreras económicas o de idioma.

### **Para mejorar la salud y prevenir la influenza necesitamos DISCIPLINA:**

Las comunidades de la fe por definición fomentan la responsabilidad individual, y pueden influenciar a las personas para que opten por estilos de vida sanos como el descanso, el control del estrés, la nutrición y la inmunización.

Las comunidades de fe en asociación con proveedores de salud pueden abogar por un acceso más justo y equitativo a recursos como las vacunas y la información sobre la influenza.

Las siguientes estrategias pueden ser utilizadas para promover una mejor salud y prevenir la influenza: Ilustraciones en los sermones, información en los boletines, educación sobre salud y hasta clínicas de inmunización.

**COLABORADORES DEL PROYECTO** El Center for Faith and Community Health Transformation es un esfuerzo conjunto de Advocate Health Care y el Neighborhoods Initiative de la Universidad de Chicago. El Centro es un catalítico para congregaciones, comunidades, líderes y para conexiones que están desarrollando y promoviendo ministerios de salud. Es también un proyecto de la Illinois Maternal and Child Health Coalition, el **Chicago Area Immunization Campaign (CAIC)** es una coalición de base amplia de más de 100 sectores de organizaciones privadas y públicas trabajando juntas para aumentar los índices de inmunización y la prevención de enfermedades promoviendo el acceso a inmunizaciones seguras, efectivas y a tiempo. Para más información visítenos a [www.chicagofaithandhealth.org](http://www.chicagofaithandhealth.org) y a [www.ilmaternal.org](http://www.ilmaternal.org)